

Verschraubungen

Verschraubungen

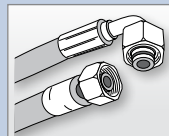
Produktbilder	Produkt
	G-DIN 2353 Gerader Verbinder für Schläuche mit Dichtkegelanschluss 24° oder Hydraulikrohr nach DIN 2391
	GE-DIN 2353 Gerade Einschraubverschraubung mit einer Seite Rohranschluss 24° und einer Seite Einschraubgewinde, Abdichtung durch Dichtkante, Weichdichtung oder O-Ring
	EGE-DIN 2353 Gerade Einschraubverschraubung einseitig Dichtkegel 24° mit Überwurfmutter und Einschraubgewinde auf der anderen Seite, Abdichtung durch Dichtkante, Weichdichtung oder O-Ring
	GR-DIN 2353 Gerader Verbinder mit beidseitig Rohranschluss 24° reduziert
	GZ-DIN 2353 Gerader Doppelverbinder mit beidseitig Dichtkegelanschluss 24° mit Überwurfmutter
	RED-DIN 2353 Gerade Reduzierung mit einseitig Dichtkegel 24° mit Überwurfmutter und Rohranschluss 24° mit Außengewinde
	GAI-DIN 2353 Gerade Aufsraubverschraubung mit Rohranschluss 24° und Innengewinde metrisch oder zöllig
	EW-DIN 2353 Einstellbare Winkelverschraubung 90° mit Dichtkegel 24° mit Überwurfmutter und Rohranschluss 24° mit Außengewinde
	W-DIN 2353 Winkelverschraubung 90° mit beidseitig Rohranschluss 24° mit Außengewinde

Produktbilder	Produkt
	WE-DIN 2353 Winkeleinschraubverschraubung 90° mit Rohranschluss 24° und Einschraubgewinde
	SV-DIN 2353 Gerade Schottverschraubung mit beidseitig Rohranschluss 24° mit Außengewinde und einseitig Kontermutter
	WSV-DIN 2353 Winkel-Schottverschraubung 90° mit beidseitig Rohranschluss 24° mit Außengewinde und einseitig Kontermutter
	WHO-DIN 2353 Winkelschwenkverschraubung 90° mit einstellbarem Rohranschluss 24° und Einschraubgewinde, Abdichtung durch Dichtkante, Weichdichtung oder O-Ring
	AS-DIN 2353 Anschweißverschraubung mit einseitig Rohranschluss 24° mit Außengewinde
	T-Stücke-DIN 2353 T-Verschraubungen mit verschiedenen Anschlussvarianten
	M+D-DIN 2353 Mutter und Schneidring zur Montage auf Rohrleitungen; Hinweis: Alle vorgenannten Verschraubungen können mit oder ohne Mutter und Schneidring geliefert werden
	Verschlussstopfen Verschraubungen zum Verschließen von Außen- und Innengewinde in verschiedenen Ausführungen
	RI-DIN 2353 Gewindereduzierungen in kurzer oder langer Ausführung, Außen- und Innengewinde Whitworth-Rohrgewinde, Abdichtung durch Weichdichtung oder Dichtkante

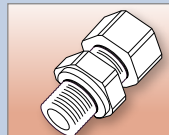
„Standardmäßig werden die Verschraubungen nach DIN 2353 mit Mutter und Schneidring geliefert. Lieferung ohne Mutter und Schneidring, wenn bei Bestellung ein „X“ vorangestellt wird.“



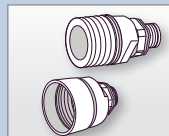
Schlebusch-Hydraulik



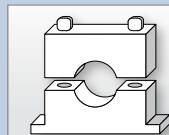
Schlauchleitungen



Verschraubungen



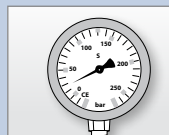
Kupplungen



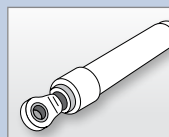
Befestigungstechnik



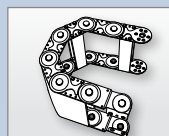
Waschgerätezubehör



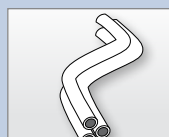
Messtechnik



Zylinder / Pumpen



Energieführungsketten



Rohrleitungen



Zubehör

Produktbilder Produkt

BSP-Adapter
Anschlüsse Dichtkegel 60° mit Whitworth Rohrgewinde in gerader- oder Winkelausführung mit verschiedenen Anschlussvarianten

JIC-Adapter (SAE J514)
37°-Verschraubungen für Bördelrohr 37° mit UNF-UN-Gewinde in gerader- oder Winkelausführung mit verschiedenen Anschlussvarianten

ORFS-Adapter (SAE J1453)
Stirnseitiger O-Ring-Abdichtung, mit UNF UN- Gewinde in gerader- oder Winkelausführung mit verschiedenen Anschlussvarianten

SAE-Flanschverbinder
Verbinder SAE-Flanschanschlüsse und Dichtkegelanschlüsse 24° in gerader- oder Winkelausführung mit verschiedenen Anschlussvarianten

Produktbilder Produkt

SAE-Flanschadapter
Flanschverbindungen für 3000 + 6000PSI, gerade- oder Winkelausführung, zum Anschweißen oder Einschrauben.

Drehgelenke
Axial- oder Winkelausführungen lieferbar, unter Druck drehbare Verschraubungen, verschiedene Anschlussvarianten

Rohrbruchsicherungen
Sicherung von Leitungen bei Bruch, Innen- oder Außengewinde mit Whitworth-Rohrgewinde (BSP), unterschiedliche Volumeneinstellungen

Rückschlagventile
Durchflussstrom in Pfeilrichtung offen, in der Gegenrichtung gesperrt, Standardöffnungsdruck 1bar, Sonderausführungen auf Anfrage lieferbar

Weitere Verschraubungen und Sonderausführungen sind auf Anfrage lieferbar. Weiterhin sind Durchflußbegrenzungen in den Verschraubungen zur Drosselung möglich.

Standardmaß-Tabelle für Einschraubgewinde

Leichte Baureihe:			
	metrisch	BSP	NPT
	zylindrisch	zylindrisch	konisch
06 LL	M 10 x 1,0	R 1/8"	R 1/8"
08 LL	M 10 x 1,0	R 1/8"	R 1/8"
06 L	M 10 x 1,0	R 1/8"	R 1/8"
08 L	M 12 x 1,5	R 1/4"	R 1/4"
10 L	M 14 x 1,5	R 1/4"	R 1/4"
12 L	M 16 x 1,5	R 3/8"	R 3/8"
15 L	M 18 x 1,5	R 1/2"	R 1/2"
18 L	M 22 x 1,5	R 1/2"	R 1/2"
22 L	M 26 x 1,5	R 3/4"	R 3/4"
28 L	M 33 x 2,0	R 1"	R 1"
35 L	M 42 x 2,0	R 1 1/4"	R 1 1/4"
42 L	M 48 x 2,0	R 1 1/2"	R 1 1/2"

Schwere Baureihe:			
06 S	M 12 x 1,5	R 1/4"	R 1/4"
08 S	M 14 x 1,5	R 1/4"	R 1/4"
10 S	M 16 x 1,5	R 3/8"	R 3/8"
12 S	M 18 x 1,5	R 3/8"	R 3/8"
14 S	M 20 x 1,5	R 1/2"	R 1/2"
16 S	M 22 x 1,5	R 1/2"	R 1/2"
20 S	M 27 x 2,0	R 3/4"	R 3/4"
25 S	M 33 x 2,0	R 1"	R 1"
30 S	M 42 x 2,0	R 1 1/4"	R 1 1/4"
38 S	M 48 x 2,0	R 1 1/2"	R 1 1/2"

